

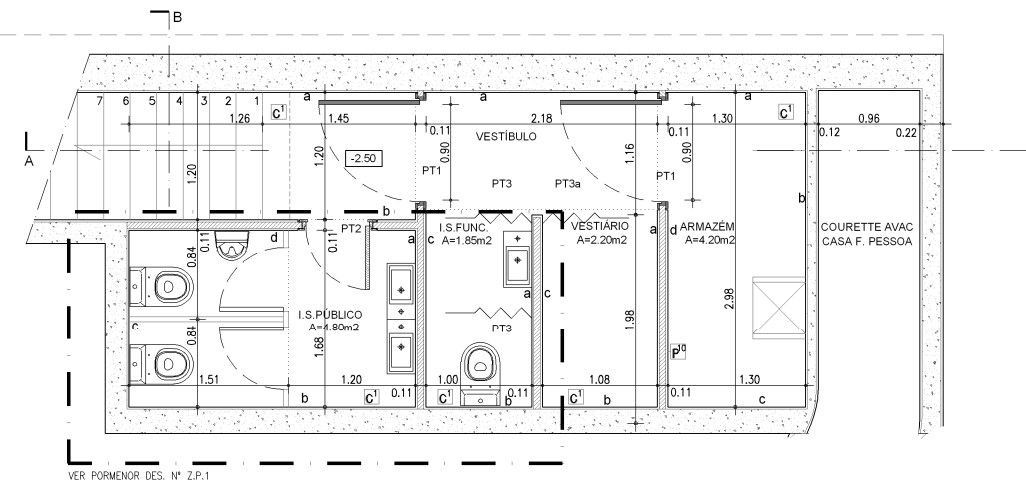


MAPA DE ACABAMENTOS

	PAVIMENTOS	RODAPÉS			PAREDES			TECTOS
		N	S	E	N	S	E	
PISO -1								
01. I.S. PÚBLICO	C ¹	R ¹	R ¹	R ¹	P ⁴	P ⁵	P ⁴	T ¹
02. I.S. FUNCIONÁRIOS	C ¹	R ¹	R ¹	R ¹	P ⁴	P ⁵	P ⁴	T ¹
03. VESTÍBULO	C ¹	R ¹	R ¹	R ¹	P ³	P ²	P ²	T ²
04. ARMAZÉM	C ¹	R ¹	R ¹	R ¹	P ⁵	P ⁵	P ⁶	T ¹
05. VESTIÁRIO	C ¹	R ¹	R ¹	R ¹	P ⁴	P ⁵	P ⁴	T ¹
RC								
06. SALA	C ¹	R ¹	R ¹	R ¹	P ²	P ⁶	P ²	T ³
07. COZINHA	C ¹	R ¹	R ¹	R ¹	P ⁶	P ⁶	P ⁶	T ⁴
08. LIXOS	C ¹	R ¹	R ¹	R ¹	P ⁴	P ⁶	P ¹	T ⁴
09. PATEO	C ²				P ⁷	P ⁷	P ⁷	
PISO 1								
10. CAIXA DE ESCADAS	C ¹	R ¹	R ²	R ¹	P ²	P ⁶	P ²	T ³
11. ARRUMOS	C ¹	R ¹	R ¹	R ¹	P ²	P ²	P ⁶	T ²
12. ESPLANADA	C ²				P ⁷	P ⁷	P ⁷	

NOTA: TODAS AS MEDIDAS DEVERÃO SER CONFIRMADAS EM OBRA

- C¹** Betão armado com espessura média de 7cm, talochado mecanicamente, armado com armadura CQ38, esquadrelado (de acordo com os desenhos) incluindo fibras sintéticas e endurecedor de superfície, com acabamento a helicóptero e verniz de impregnação tipo Garagem, da Classe de reacção ao fogo A1fl com aplicação a 2 demãos (não é necessário primário).
- C²** Deck em IPE com estrutura de fixação oculta, tipo easydeck ref. dark brown ou equivalente
- C³** Betão com impermeabilizante inc.=3%, com telas de impermeabilização reboco e pintura
- P¹** Grelha em alumínio termolacado a branco, "tipo "SUN-LOUVRE" da LUXALON, SL 70S ou equivalente
- P²** Alvenaria rebocada, estucada e pint. a tt. d'água tipo "Stucomat" mate da Robbialac ou equivalente
- P³** Parede de betão rebocada, estucada e pint. a tt. d'água tipo "Stucomat" mate mate da Robbialac ou equivalente
- P⁴** Alvenaria rebocada, estucada e pint. a esmalte aquoso tipo "Cinacryl" da CIN ou equivalente
- P⁵** Parede de betão rebocada, estucada e pint. a esmalte aquoso tipo "Cinacryl" da CIN ou equivalente
- P⁶** Alvenaria revestida a azulejorectificado branco liso vidro brilhante tipo "CINCA" 32x55cm - série Brancos ou equivalente
- P⁷** Alvenaria rebocada e pint. a tt. tipo "Stucomat" da Robbialac para exteriores ou equivalente.
- P⁸** Caixilharia em alumínio anodizado natural 20 microns tipo "Vitrocsa Portugal" sistema BiRail ou equivalente, com vidro 8+10+8.
- P⁹** Parede em placas de gesso cartonado, barrada e pint. a tt. d'água tipo "Stucomat" mate da Robbialac ou equivalente.
- P⁰** Barramento e pint. a tt. d'água tipo "Stucomat" mate da Robbialac sobre placas de gesso cartonado em estrutura auto-portante sobre placas de isolamento XPS (Poliestireno extrudido)
- P¹** Azulejo rectificado branco liso vidro brilhante tipo "CINCA" colado sobre placas duplas de gesso cartonado em estrutura auto-portante sobre placas de isolamento XPS (Poliestireno extrudido)
- P²** Alvenaria rebocada, c/ isolamento p/ exterior com XPS (poliestireno extrudido)
- R¹** Rodapé em MDF pint. a esmalte aquoso. Esp.=2cm e h=18cm.
- R²** Remate de pavimento em MDF pint. a esmalte aquoso. Esp.=2cm e h=30cm.
- T¹** Laje em betão c/ revestimento de reboco projectado tipo "MAXIT IP", com com argamassa de estanho tipo "MAXIT FILL SF", pintado pintura a esmalte aquoso tipo "Cinacryl" mate da CIN ou equivalente
- T²** Laje em betão c/ revestimento de reboco projectado tipo "MAXIT IP", com com argamassa de estanho tipo "MAXIT FILL SF", pintado pintura a TT. d'água tipo "Stucomat" mate da Robbialac ou equivalente
- T³** Tecto falso em placas de gesso cartonado e perfurado hidrófugo tipo "Pladur" ou equivalente, com 15mm. de espessura, barrado e pintado pintura a tt. d'água tipo "Stucomat" mate da Robbialac ou equivalente, manta de lã mineral com 40 Kg/m3 de densidade e 4 cm de espessura, aplicado sobre as placas de gesso cartonado perfurado.
- T⁴** Tecto falso em placas de gesso cartonado hidrófugo tipo "Pladur" ou equivalente, com 15mm. de espessura, barrado e pintado pintura a esmalte aquoso tipo "Cinacryl" mate da CIN ou equivalente



PLANTA PISO -1

RESTAURANTE CASA FERNANDO PESSOA		Rua Coelho da Rocha N.º 16-18, 1250-444 LISBOA		Projecto N.º	_____
PLANTA DO PISO -1				Projectista	_____
				Desenhador	_____
				Verificado	_____
Substitui	1 00	Substituído	--	Versão	1 00
Date	MAR 2010	Escalas	1 / 50		

01